

1985

Timbres de 1984 de Haute-Volta surchargés



25 f 639C 185 f 639D 200 f 639E 250 f 639F

Symboles nationaux

Armoiries

Drapeau

Carte d'Afrique et
du Burkina Faso



5 f 640 15 f 641 90 f 642

85ème anniversaire de la reine-mère Elizabeth d'Angleterre

Jeune fille, sur son poney

Mariage, le 26.4.1923



75 f 643 85 f 644

1985

Automobiles anciennes

Benz Victoria, 1893

Peugeot 174, 1927



5 f

645

25 f

646

Avions anciens et modernes

Blériot

Bréguet 14



45 f

647

50 f

648

1985

Bicentenaire de la naissance de l'ornithologue J.-J. Audubon (1785-1851)

Aix sponsa



60 f

649

Mimus polyglotos



100 f

650

Icterus galbula



300 f

651

Sitta carolinensis



400 f

652

1985

Centenaire de la motocyclette

Tricycle

Pope

Manet



50 f

653

75 f

654

80 f

655

Locomotives et trains

Modèle électrique 105-30

Locomotive de manœuvre

Locomotive diesel



50 f

656

75 f

657

80 f

658

« Argentina'85 » Exposition universelle de philatélie Cavaliers argentins

Cavalier et cheval pie

Cavalier et montagnes

Dressage d'un bronco



25 f

659

45 f

660

90 f

661

1985

Faune Reptiles

Chamaeleon dilepis



5 f

662

Agama stellio



15 f

663

Lacerta lepida



35f

664

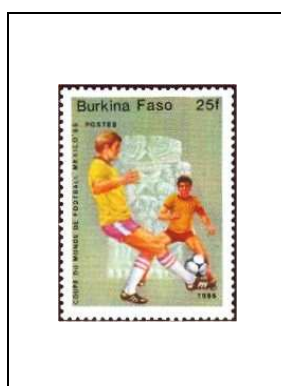
Hiperolius marmoratus



85f

665

« Mexico'86 » Coupe du monde de football



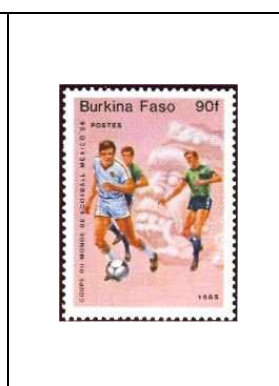
25 f

666



45 f

667



90 f

668

Lutte contre la mortalité infantile



90 f

669

1985

Carnaval Dodo

Jeune joueur de tam-tam
et spectatrices



20 f

670

Danse du lion



25 f

671

Danse des bâtons



40 f

672

Coiffures originales



45 f

673

Singe, zèbre, autruche et masques



90 f

674

Danse de l'éléphant



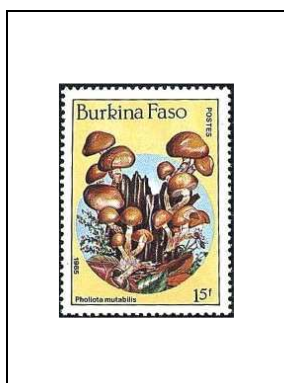
90 f

675

1985

Flore
Champignons

Pholiota mutabilis



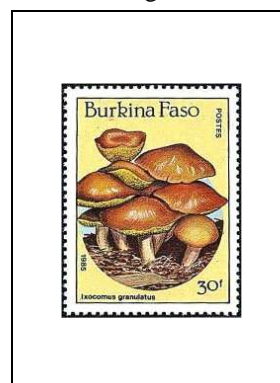
15 f 676

Hypholoma (nematoloma) fasciculare



20 f 677

Ixcomus granulatus



30 f 678

Agaricus campestris



60 f 679

Trachypus scaber



80 f 680

Marasmius scorodonius



250 f 681

1985

Artisanat burkinabé

Poterie meuble ;
Tikare

Poterie décorative ;
P. Bazega

Statuette de bronze ;
Ouagadougou



10 f

682

40 f

683

90 f

684

« Italia'85 »

Exposition philatélique internationale, à Rome

Détails de tableaux de Botticelli

« La Vierge à l'Enfant »

« Portrait inconnu »

« Mars et Vénus »



25 f

685

45 f

686

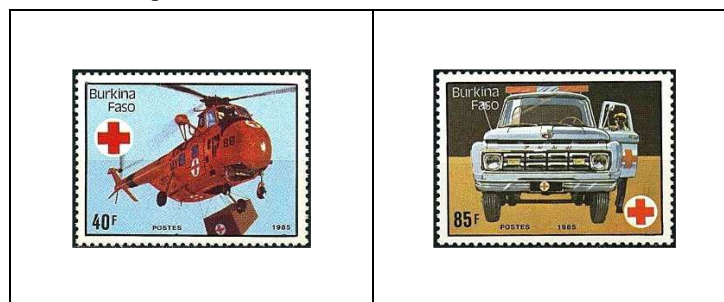
90 f

687

75^e anniversaire de la Croix-Rouge au Burkina

Hélicoptère sanitaire

Ambulance



40 f

688

85 f

689