

1989-91

Tracteur 1920



7 c 1 18

Transports

Canoe 1800

Camion 1930



5 c 19 10 c 20

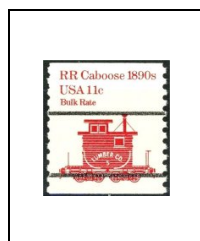
Transports

Cuisine roulante
sur rails (1890)

Drapeau



23 c 21



11 c 22

Aigle et écusson



23

1992-93

Timbre pour plis de 1^{ère} classe



23 c

24 23 c

24a

Timbre pour plis de 1^{ère} classe



23 c

25

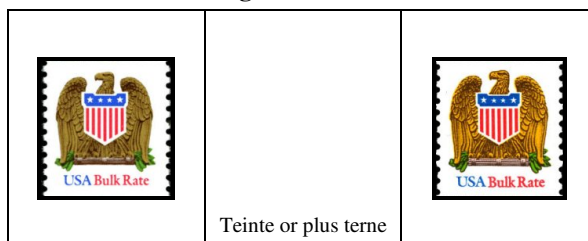
**Transports
Canoë 1800**



5 c

26

Aigle et écusson



27

Teinte or plus terne

27a

28