

1998

Coupe du monde de football 1998 en France
Sans nom du pays



1350 f 1535A



1350 f 1535B



1350 f 1535C



1350 f 1535D



1500 f 1535E



1500 f 1535F



1500 f 1535G



1500 f 1535H



1700 f 1535J



1700 f 1535K



1700 f 1535L



1700 f 1535M

1998

Coupe du monde de football 1998 en France
Sans nom du pays



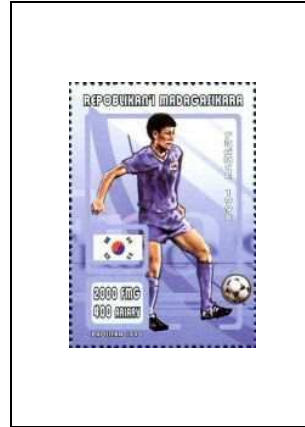
2000 f

1535N



2000 f

1535P



2000 f

1535Q



2000 f

1535R



2500 f

1535S



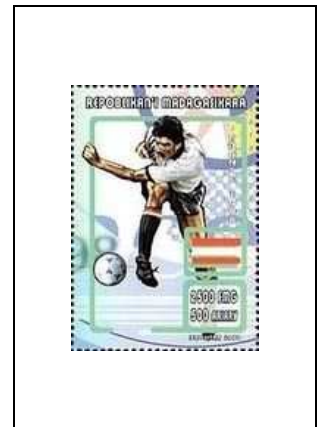
2500 f

1535T



2500 f

1535U



2500 f

1535V



3000 f

1535W



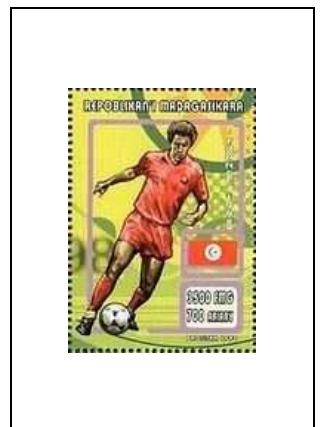
3000 f

1535X



3000 f

1535Y



3500 f

1535Z

1998

Coupe du monde de football 1998 en France Sans nom du pays



3500 f

1535AA



3500 f

1535AB



3500 f

1535AC



3500 f

1535AD



5000 f

1535AE



5000 f

1535AF



5000 f

1535AG



5000 f

1535AH

1998

**Coupe du monde de Football 1998 en France
(I)
Groupe A**

Brésil

Ecosse

Maroc

Norvège



1350 f

1536 1350 f

1537 1350 f

1538 1350 f

1539

**Coupe du monde de Football 1998 en France
(II)
Groupe B**

Italie

Chili

Cameroun

Autriche



1500 f

1540 1500 f

1541 1500 f

1542 1500 f

1543

1998

**Coupe du monde de Football 1998 en France
(III)
Groupe C**

France

Afrique du Sud

Arabie Saoudite

Danemark



1700 f

1544 1700 f

1545 1700 f

1546 1700 f

1547

**Coupe du monde de Football 1998 en France
(IV)
Groupe D**

Espagne

Nigeria

Paraguay

Bulgarie



2000 f

1548 2000 f

1549 2000 f

1550 2000 f

1551

1998

Coupe du monde de Football 1998 en France (V) Groupe E

Pays-Bas

Belgique

Corée du Sud

Mexique



2500 f



1552 2500 f



1553 2500 f



1554 2500 f

1555

Coupe du monde de Football 1998 en France (VI) Groupe F

Allemagne

Etats-Unis

Yougoslavie

Iran



3000 f



1556 3000 f



1557 3000 f



1558 3000 f

1559

1998

Coupe du monde de Football 1998 en France (VII) Groupe G

Roumanie

Colombie

Angleterre

Tunisie



3500 f

1560 3500 f

1561 3500 f

1562 3500 f

1563

Coupe du monde de Football 1998 en France (VIII) Groupe H

Argentine

Japon

Jamaïque

Croatie



5000 f

1564 5000 f

1565 5000 f

1566 5000 f

1567

1998

Faune Insectes

Batocera wallacei et
Heliocpris antenor



1350 f

Carabus auratus
et *calosome*



1568

Euchroma gigantea
et *Goliathus goliathus*



1569 3550 f

Pyrrhocor apterus et
Acroninus longimarus



1570 3550 f

1571

Faune Papillons

Catopsilia thauruma



2500 f

Iphiclides podalirius



1572 2500 f

Hypolimnas dexthea



1573 5000 f

Colotis zoe



1574 5000 f

1575

1998

Minéraux

Vanadinite

Carnotite



10000 f

1576 10000 f

1577

Flore Champignons

Hygrocybe punicea

Lepista nuda

Boletus edulis bull

Hygrophorus
hypotheium



3000 f

1578 3000 f

1579 7500 f

1580 7500 f

1581

1998

« De la locomotive à vapeur au TGV »

Locomotive à vapeur 477043
(Tchécoslovaquie)



1700 f

1582

Schienenzeppelin Krucken Berg
(Allemagne)



1700 f

1583

Mountain 498
(Tchécoslovaquie)



1700 f

1584

TEE « Gottardo »
(Suisse)



1700 f

1585

TGV 001
(France)



1700 f

1586

ET-403
(Allemagne)



1700 f

1587

BBB-Le Shuttle
(France)



1700 f

1588

Shinkansen
(Japon)



1700 f

1589

TGV « Alexandre Dumas »
(France)



1700 f

1590

1998

Les grands naufrages

Naufrage du « Titanic »



160 f

1591

Torpillage du « Lusitania »



160 f

1592

Incendie de « L'Atlantique »



160 f

1593

Incendie du « Normandie »



1350 f

1594

Torpillage du « Wilhelm Gustloff »



1350 f

1595

Naufrage de l'« Andrea Doria »



1350 f

1596

Incendie du « Queen Elizabeth »



3500 f

1597

Naufrage de l'« Amoco Cadiz »



3500 f

1598

Naufrage du ferry « Estonia »



3500 f

1599

1998

Les ballons, de 1783 à 1978

1783 montgolfière
« Pilatre de Rozier »



300 f 1600

1783
« Charles et Robert »



300 f 1601

1785
« Blanchard et Jeffries »



300 f 1602

1785 Ballon
« Pilatre de Rozier »



350 f 1603

1798
« Testu-Brissy »



350 f 1604

1858
« Atlantic »



350 f 1605

1959
« Small world »



5000 f 1606

1961
« Strato-Lab High 5 »



5000 f 1607

1978
« Double Eagle II »



5000 f 1608

1998

Automobiles du monde

Opel Kapitän
(Allemagne)



2000 f

1609

VW « Coccinelle »
(Allemagne)



2000 f

1610

Fiat Topolino
(Italie)



2000 f

1611

Facel Delahaye
(France - Grande-Bretagne)



2000 f

1612

Bristol série 407
(Grande-Bretagne)



2000 f

1613

Alfa Romeo 2500
(Italie)



2000 f

1614

Chrysler Viper GTS coupé
(Etats-Unis)



2000 f

1615

McLaren F1
(Grande-Bretagne)



2000 f

1616

Mercedes Brabus SLK
(Allemagne)



2000 f

1617

1998

Produits de l'industrie aérospatiale

Aérospatiale STS 2000
(France)



3000 f

1618

Navette spatiale
(Etats-Unis)



3000 f

1619

Navette spatiale « Hermès »
(France - Allemagne - Italie)



3000 f

1620

Northrop B-35
(Etats-Unis)



3000 f

1621

Airbus A310 - A321 - A340
(Europe)



3000 f

1622

Armstrong Whitworth A.W. 52
(Grande-Bretagne)



3000 f

1623

Concorde
(Grande-Bretagne - France)



3000 f

1624

Tupolev
(U.R.S.S.)



3000 f

1625

Concorde
(Grande-Bretagne - France)



3000 f

1626

1998

Le paquebot « R.M.S. Titanic » Cartes postales d'époque



300 f

1627 1200 f

1628 5000 f

1629 7500 f

1630

Le paquebot « R.M.S. Titanic » Après la tragédie

Le Sun affiche les
derniers bilans du
nafrage

Vendeurs de journaux
annonçant la catastrophe

Corbillards et cercueils
attendent au dock

Obsèques

Monument aux
Ingénieurs - 1914



300 f

1653 450 f

1654 1050 f

1655 5000 f

1656 10000 f

1657

1998

Le paquebot « R.M.S. Titanic » Sa décoration intérieure

Le grand escalier à dôme de verre



800 f

1631

Aire de réception 1^{re} classe



800 f

1632

Le restaurant à la carte



850 f

1633

Cabine-suite 1^{re} classe, pont B



850 f

1634

Bains tures



1300 f

1635

Piscine



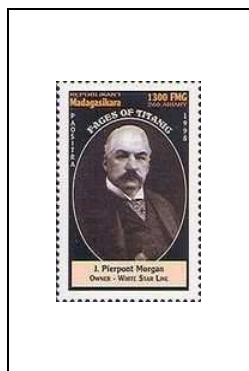
10000 f

1636

1998

Le paquebot « R.M.S. Titanic » Personnalités associées au paquebot

J. Pierpont Morgan,
propriétaire
- White Star Line



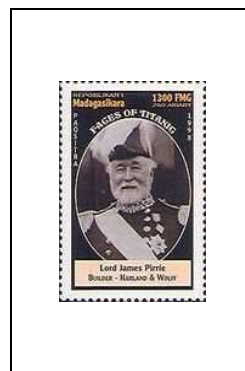
1300 f 1637

J. Bruce Ismay,
Directeur
- White Star Line



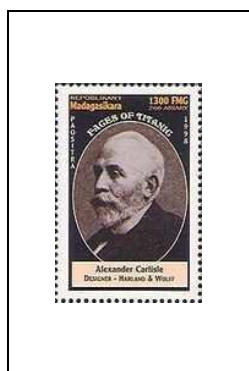
1300 f 1638

Lord James Pirrie,
constructeur
- Harland & Wolff



1300 f 1639

Alexander Carlisle,
concepteur
- Harland & Wolff



1300 f 1640

Le Capitaine
Edward John Smith



1300 f 1641

Le Capitaine du
« Carpathia »
(navire de sauvetage)
Arthur Rostron



1750 f 1642

1998

Le paquebot « R.M.S. Titanic » La construction du navire

Atelier des dessinateurs
1907-1908



1450 f

1649

Le chantier 1909-1911



2050 f

1650

Le lancement le 31 Mai 1911
à Belfast



5000 f

1651

L'armement 1911-1912



7500 f

1652

1998

**Faune
Oiseaux**

*Alectroenas
madagascariotis*



250 f 1658

Phaethon lepturus



250 f 1659

Oena capensis



250 f 1660

Euroyceros prevostii



250 f 1661

*Hypositta
corallirostris*



250 f 1662

*Neodrepanis
coruscans*



250 f 1663

*Foudia
madagascariensis*



1350 f 1664

Dicrurus forficatus



1350 f 1665

Atelornis pittoides



1350 f 1666

Schetba rufa



1350 f 1667

*Brachyteracias
leptosomus*



1350 f 1668

Corvus albus



1350 f 1669

1998

Faune Papillons

Euphaedra naeophron



250 f 1670

Chrysidia riphearia



250 f 1671

Palla ussheri



250 f 1672

Junonia



250 f 1673

Zizina Otis



250 f 1674

C. danae



250 f 1675

Papilio demodocus



1950 f 1676

Papilio dardanus



1950 f 1677

Coeliades forestan



1950 f 1678

Eurytela dryope



1950 f 1679

Cynthia cardui



1950 f 1680

Danaus plexippus



1950 f 1681

1998

Faune Animaux préhistoriques

Staurikosaurus



500 f 1681A

Plateosaurus



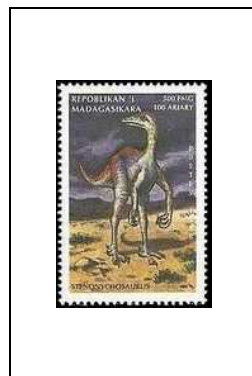
500 f 1681B

Iguanodon



500 f 1681C

Stenonychosaurus



500 f 1681D

Antrodemus



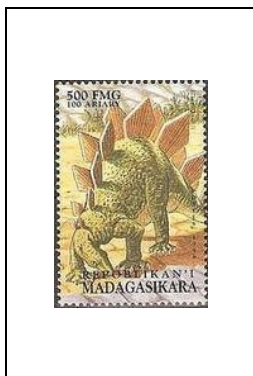
500 f 1681E

Corythosaurus



500 f 1681F

Stegosaurus



500 f 1681G

Hypsilophodon



500 f 1681H

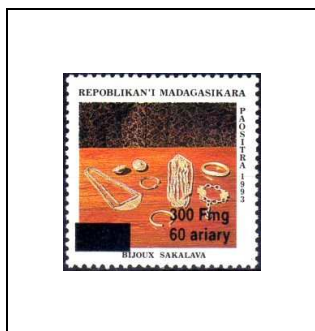
Lambeosaurus



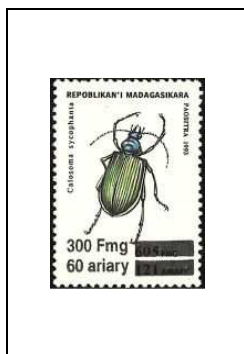
500 f 1681J

1998-99

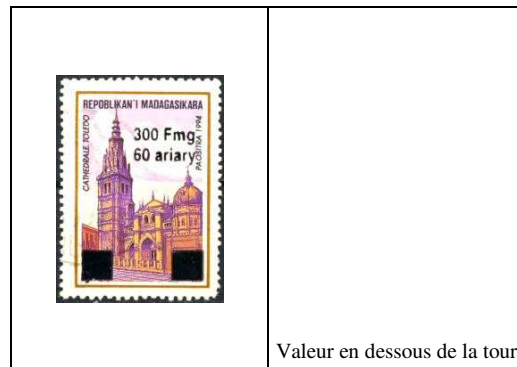
Timbres et timbres aériens émis entre 1981 et 1997 avec nouvelle valeur en surcharge



300 f sur 430 f
1681K



300 f sur 605 f
1681L



300 f sur 605 f
1681M

Valeur en dessous de la tour

300 f sur 605 f
1681Ma



300 f sur 675 f
1681N



300 f sur 675 f
1681P



300 f sur 720 f
1681Q



300 f sur 755 f
1681R



400 f sur 170 f
1681S



400 f sur 215 f
1681T

1998-99

Timbres et timbres aériens émis entre 1981 et 1997 avec nouvelle valeur en surcharge



400 f sur 265 f
1681U



500 f sur 170 f
1681V

(1320)

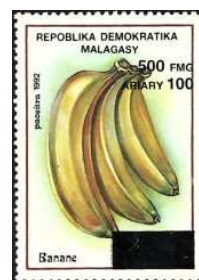
500 f sur 170 f
1681W



500 f sur 525 f
1681X



500 f sur 525 f
1681Y



500 f sur 555 f
1681Z



500 f sur 575 f
1681AA



500 f sur 580 f
1681AB



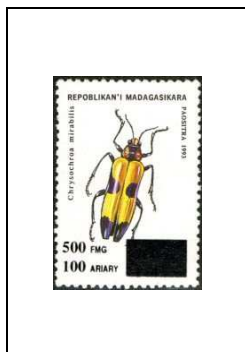
500 f sur 675 f
1681AC

1998-99

Timbres et timbres aériens émis entre 1981 et 1997 avec nouvelle valeur en surcharge



500 f sur 680 f
1681AD



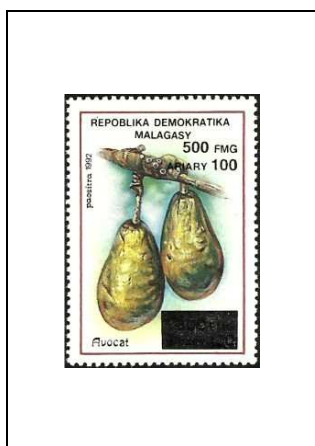
500 f sur 720 f
1681AE



500 f sur 800 f
1681AF



500 f sur 800 f
1681AG



500 f sur 800 f
1681AH



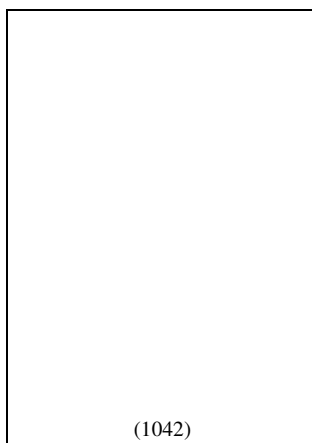
500 f sur 800 f
5681AJ



500 f sur 1025 f
1681AK



500 f sur 1140 f
5681AL



(1042)

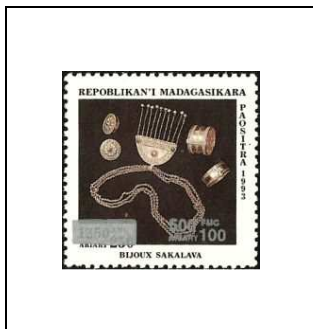
500 f sur 1140 f
1681AM



500 f sur 1200 f
1681AN

1998-99

Timbres et timbres aériens émis entre 1981 et 1997 avec nouvelle valeur en surcharge



500 f sur 1250 f
1681AP



500 f sur 1300 f
1681AQ



500 f sur 1400 f
1681AR



500 f sur 1500 f
1681AS



500 f sur 1750 f
1681AT



500 f sur 1800 f
1681AU



500 f sur 1850 f
1681AV