









1920

## Mariage de la princesse Charlotte Timbres de 1919 surchargés

					
	2° c renversé	Paire se tenant avec un timbre normal		2° c renversé	Paire se tenant avec un timbre normal
2 c + 3 c sur 15 c + 10 c 34	2 c + 3 c sur 15 c + 10 c 34a	2 c + 3 c sur 15 c + 10 c 34b	2 c + 3 c sur 25 c + 15 c 35	2 c + 3 c sur 25 c + 15 c 35a	2 c + 3 c sur 25 c + 15 c 35b

		
	2° c renversé	Paire se tenant avec un timbre normal
2 c + 3 c sur 50 c + 50 c 36	2 c + 3 c sur 50 c + 50 c 36a	2 c + 3 c sur 50 c + 50 c 36b

			
5 c + 5 c sur 1 f + 1 f 37	5 c + 5 c sur 5 f + 5 f 38	15 c + 10 c 39	25 c + 15 c 40

		
50 c + 50 c 41	1 f + 1 f 42	5 f + 5 f 43

1920-21

Prince Albert 1<sup>er</sup>



15 c 44



75 c 45



5 f 46



5 f 47 5 f 47a

1921

**Baptême de la princesse Antoinette**  
Timbres de 1901-20 surchargés



5 c 48



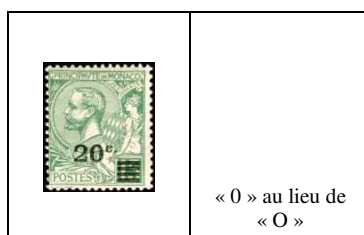
75 c 49



2 f sur 5 f 50

1922

## Timbres de 1891-1920 surchargés



20 c sur 15 c  
51

« 0 » au lieu de  
« O »

20 c sur 15 c  
51a



25 c sur 10 c  
52

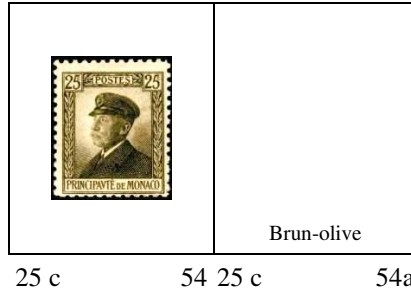


50 c sur 1 f  
53

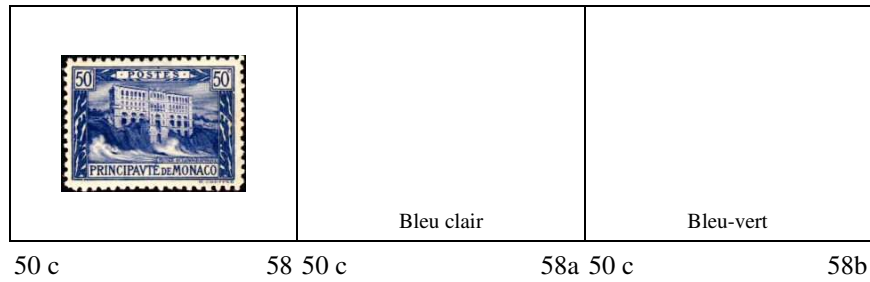
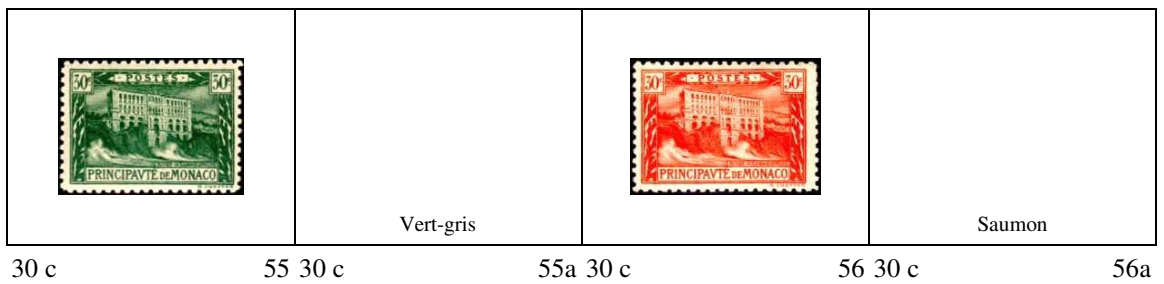
1922-23

## Prince Albert 1<sup>er</sup> et vues de la Principauté

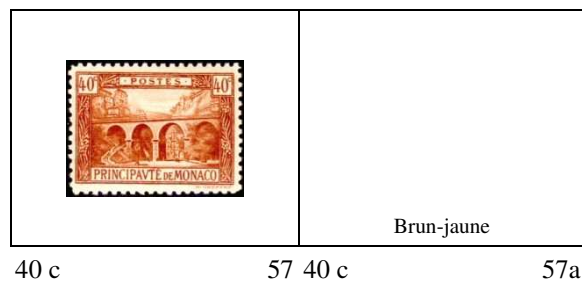
### Prince Albert 1<sup>er</sup>



### Musée océanographique





### Viaduc de Sainte-Dévote




1922-23

## Vues de la Principauté


### Rocher de Monaco

			
60 c	59 60 c	59a 1 f	60 1 f
		Gris clair	Gris-noir sur jaune
			60a

	
2 f	61 2 f
	61a
	Carmin

### Palais princier

			
5 f	62 5 f	62a 5 f	63 5 f
		Brun foncé	Vert foncé sur azuré
			63a

	
10 f	64 10 f
	64a
	Rose

1923-24

## Prince Louis II



Vert foncé

10 c

65 10 c

65a

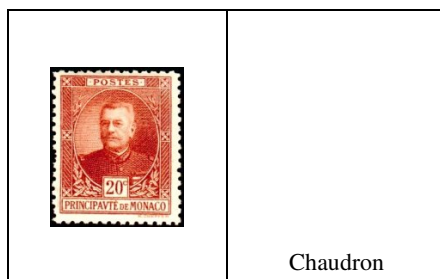


Lie-de-vin

15 c

66 15 c

66a

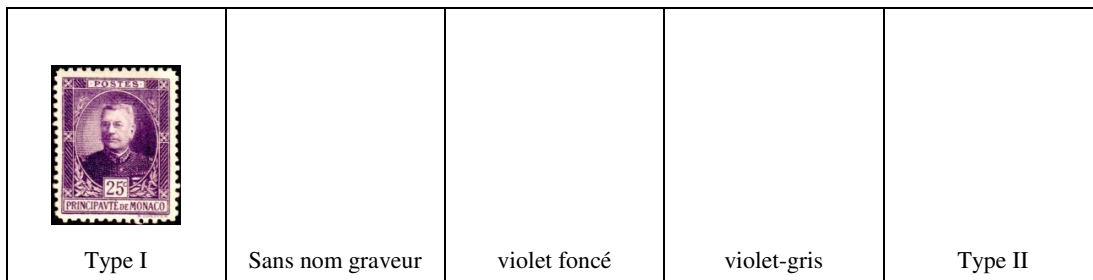


Chaudron

20 c

67 20 c

67a



Type I

Sans nom graveur

violet foncé

violet-gris

Type II

25 c

68 25 c

68a 25 c

68b 25 c

68c 25 c

68d





50 c


69

1924

## Timbres de 1891-1920 surchargés

		
<p>Type I 45 c sur 50 c 70</p>	<p>Double surcharge 45 c sur 50 c 70a</p>	<p>Type II 45 c sur 50 c 70b</p>

	
<p>75 c sur 1 f 71</p>	<p>Double surcharge 75 c sur 1 f 71a</p>

	
<p>85 c sur 5 f 72</p>	<p>Double surcharge 85 c sur 5 f 72a</p>



1924-33

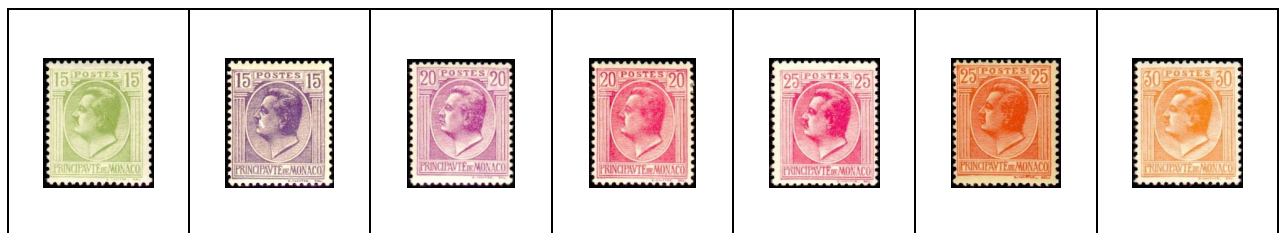
## Armoiries, effigies et vue

### Armoiries

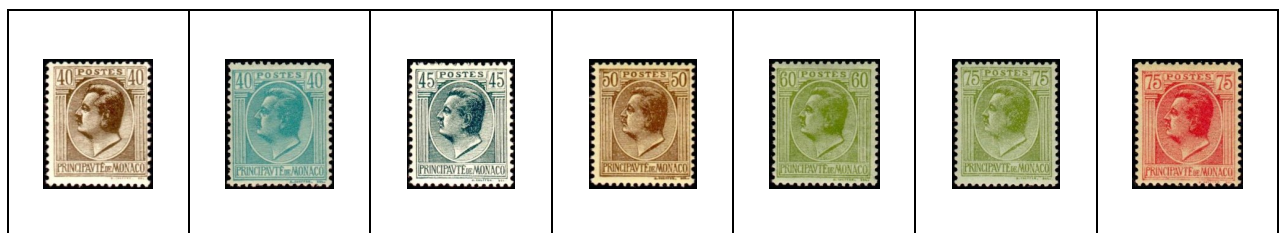


1 c      73 2 c      74 3 c      74A 5 c      75 10 c      76

### Prince Louis II



15 c      77 15 c      77A 20 c      78 20 c      79 25 c      80 25 c      81 30 c      82



40 c      83 40 c      84 45 c      85 50 c      87 60 c      89 75 c      90 75 c      91



75 c      92 80 c      93 90 c      94 1 f 25      98 1 f 50      99

1924-33

## Armoiries, effigies et vue

### Prince Louis II



50 c

86 60 c

88

### Viaduc de Sainte-Dévote



1 f

95 1 f 05

96 1 f 10

97

### Port de Monaco



2 f

100 3 f

101



5 f

102 10 f

103

1926-31

## Timbres de 1924-29 surchargés



30 c sur 25 c  
104



50 c sur 60 c  
105



50 c sur 1 f 05      106



50 c sur 1 f 10      107



50 c sur 1 f 25  
108



1 f 25 sur 1 f  
109

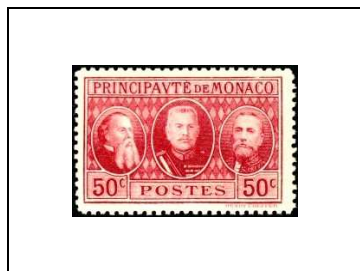


1 f 50 sur 2 f      110 1 f 50 sur 2 f      110a

Chiffre la valeur déporté à droite  
(à 13 mm des traits inférieurs au lieu  
de 15)

1928

Exposition philatélique internationale de Monte-Carlo



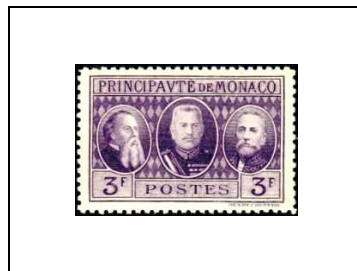
50 c

111



1 f 50

112



3 f

113