

1991

Faune  
Oiseaux

*Lururus tetrix*



20 m

1794

*Tadorna tadorna*



30 m

1795

*Phasianus colchicus*



40 m

1796

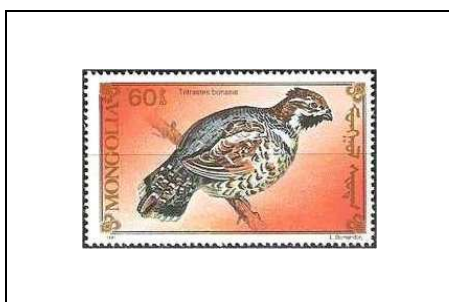
*Clangula byemalis*



50 m

1797

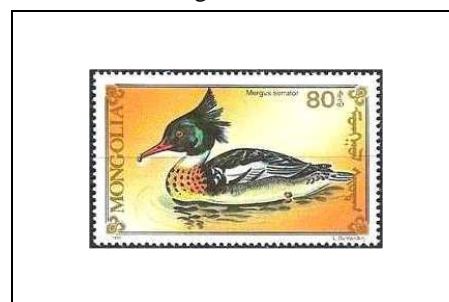
*Tetrastes bonasia*



60 m

1798

*Mergus serrator*



80 m

1799

*Bucephala clangula*



1 t 20

1800

1991

## Flore Fleurs des montagnes

*Dianthus superbis*



20 m

1801

*Gentiana puenmonanthe*



30 m

1802

*Taraxacum officinale*



40 m

1803

*Iris sibirica*



50 m

1804

*Lilium martagon*



60 m

1805

*Aster amellus*



80 m

1806

*Cizsium rivulare*



1 t 20

1807

1991

**70<sup>e</sup> anniversaire de la  
fondation du Parti  
populaire  
révolutionnaire mongol**



60 m

1807A

**Exposition philatélique  
d'Oulan Bator, juin 1991**



1 r 20

1856A

**« PhilaNippon'91 »**

**Exposition philatélique internationale, à Tokyo**

Pavillon à 6 toits  
superposés

Femme japonaise

Beauté mongole en tenue  
traditionnelle

Maison à toit-pagode



1 t

1871

2 t

1872

3 t

1873

4 t

1874

1991

« London'90 »  
Exposition philatélique internationale, à Londres



25 m 1808



35 m 1809



45 m 1810



55 m 1811



65 m 1812



75 m 1813



85 m 1814



1 t 40 1815



2 t 1816

1991

## Le panthéon mongol Dieux et déesses

Defend



20 m

1836

Badmasanthava



30 m

1837

Avalokitecvara



40 m

1838

Bouddha



50 m

1839

Mintugwa



60 m

1840

Shyamatarara



80 m

1841

Samvara



1 t 20

1842

1991

Faune  
Insectes  
Coléoptères

*Neolamprima adolphinae*



20 m

1843

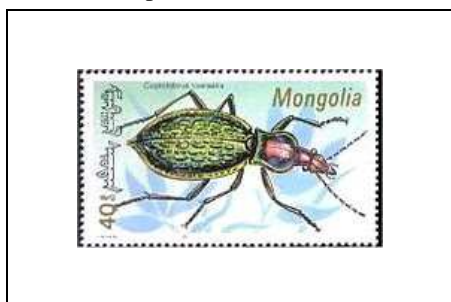
*Chelorchina polyphemus*



30 m

1844

*Coptolabus coelestis*



40 m

1845

*Epepeotes togatus*



50 m

1846

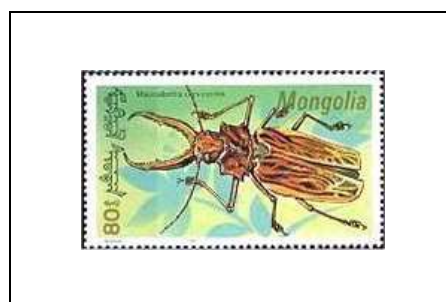
*Cicindela chinensis*



60 m

1847

*Macrodonia cervicornis*



80 m

1848

*Dynastes hercules*



1 t 20

1849

1991

## Faune Animaux sauvages d'Afrique

Zèbres



20 m

1850

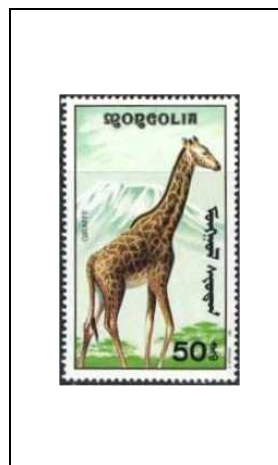
Guépard



30 m

1851

Girafe



50 m

1853

Rhinocéros noirs



40 m

1852

Gorille



60 m

1854

Lion



1 t 20

1856

Éléphants



80 m

1855

1991

Faune  
Reptiles

*Iguana iguana*



20 m

1857

*Ptychozoon kihli*



30 m

1858

*Chlamydosaurus kingii*



40 m

1859

*Cordylus cordylus*



50 m

1860

*Basiliscus basiliscus*



60 m

1861

*Tupinambis teguixin*



80 m

1862

*Amblyrhynchus cristatus*



1 t 20

1863



1991

## Costumes et masques de théâtre traditionnel



35 m

1864



45 m

1865



55 m

1866



65 m

1867



85 m

1868



1 t 40

1869



2 t

1870

1991

Flore  
Champignons

*Marasmius oreades*



20 m

1870A

*Boletus luridus*



30 m

1870B

*Hygrophorus marzuellus*



40 m

1870C

*Cantharellus cibarius*



50 m

1870D

*Agaricus campester*



60 m

1870E

*Boletus aereus*



80 m

1870F

*Amanita caesarea*



1 t 20

1870G

*Tricholoma terreum*



2 t

1870H