

Papouasie et Nouvelle-Guinée

1987

Faune marine Poissons familiers des anémones de mer

Amphiprion leucokranos



17 t

534

Amphiprion chrysopterus



30 t

535

Amphiprion melanopus



35 t

536

Premnas biaculeatus



70 t

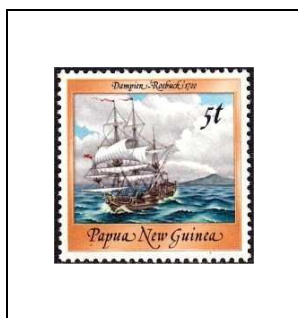
537

Papouasie et Nouvelle-Guinée

1987

Bateaux historiques (I)

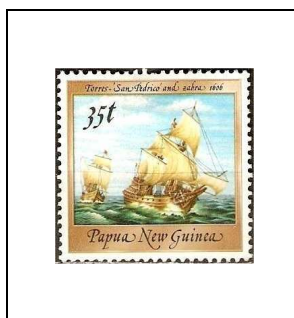
« Roebuck »,
1700



5 t

538

« San Pedrico »
et « Zabra »,
1606



35 t

539

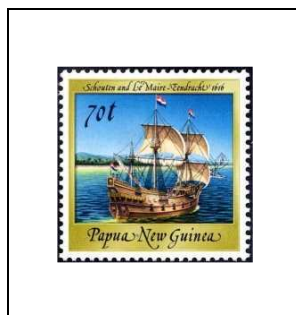
« Neva »,
1876



45 t

540

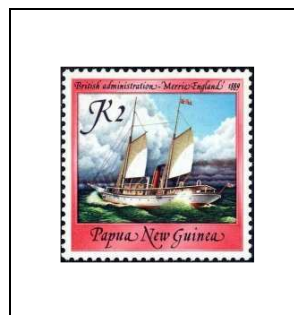
« Eendracht »,
1616



70 t

541

« Merrie England »,
1889



2 k

542