

1990

« London'90 »  
Exposition philatélique mondiale, à Londres  
Champignons

Xeromphalina tenuipes

Dictyophora indusiata

Leucocoprinus birnbaumii

Crinipellis perniciosa



10 c

635 40 c

636 1 d

637 2 d 25

638

40<sup>e</sup> anniversaire de l'Université des Indes Occidentales

Bâtiment administratif et  
portrait de S.A. la Princesse  
Alice, comtesse d'Athlone,  
Recteur de 1950 à 1971

Bibliothèque et  
portrait de  
Sir Hugh Wooding,  
Recteur 1971-74

Faculté des Sciences et  
portrait de  
Sir Allen Lewis,  
Recteur 1975-89

Faculté de Médecine et  
portrait de  
Sir Shridath Ramphal,  
Recteur depuis 1989



40 c

643 80 c

644 1 d

645 2 d 25

646

1990

Faune protégée  
L'ibis écarlate

Groupe d'ibis et jeune



40 c

639

Couple effectuant la danse nuptiale



80 c

640

Mâle adulte



1 d

641

Nid avec adulte, poussin et œuf



2 d 25

642

1990

Aviation  
50<sup>e</sup> anniversaire de la Compagnie aérienne BWIA

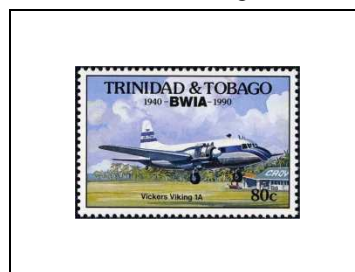
Lockheed Lodestar



40 c

647

Vickers Viking 1A



80 c

648

Vickers Viscount 702



1 d

649

Boeing 707



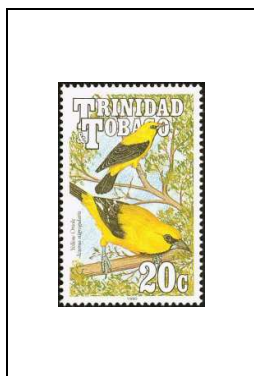
2 d 25

650

1990

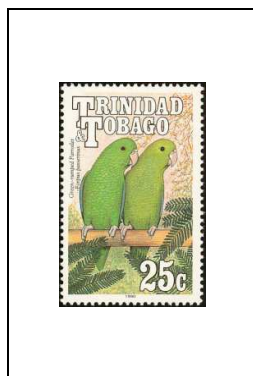
Oiseaux

*Icterus nigrogularis*



20 c 651

*Forpus passerinus*



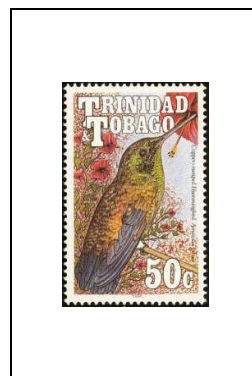
25 c 652

*Tyrannus savana*



40 c 653

*Amazilia tobaci*



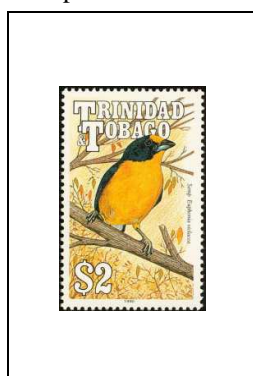
50 c 654

*Coereda flaveola*



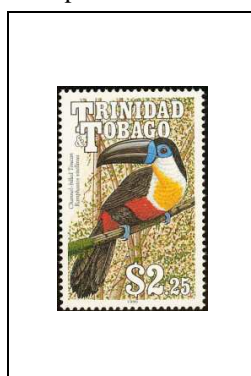
1 d 655

*Euphonia violacea*



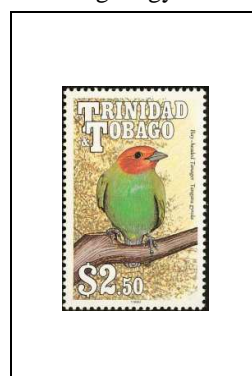
2 d 656

*Ramphastos vitellinus*



2 d 25 657

*Tangara gyrola*



2 d 50 658

*Chlorophanes spiza*



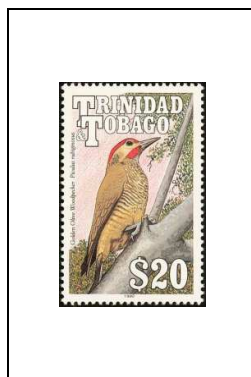
5 d 659

*Bubulcus ibis*



10 d 660

*Piculus rubiginosus*



20 d 661

*Falco peregrinus*



50 d 662